

Rolf Herbold GmbH

Pfaffenmühlweg 17 * 74613 Öhringen

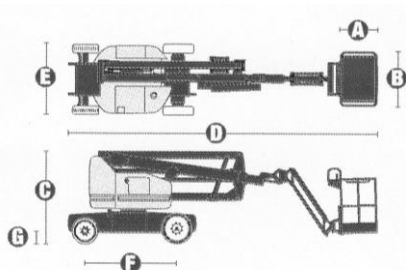
Tel. 07941/2366 * Fax: 07941/36466 * www.rolf-herbold.de * info@rolf-herbold.de

Tiefbau * Erdarbeiten mit Bagger, Raupen und LKW * Abbrucharbeiten * Autokranverleih 10-120 to Mietpark-Service * Staplervermietung 5 to * Hubarbeitsbühnen bis 42m * Scherenbühnenverleih bis 17,50m

Gelenkteleskopbühne Z 40/23 RJ Nr.50

(14,32m Arbeitshöhe)

- *Umweltfreundlich
- *hohe Standsicherheit
- *Schwenkbarer Arbeitskorb
- *Genial gelenkig
- *markierungsfreie Reifen



MODELLE

ABMESSUNGEN

Arbeitshöhe max.*	14,32 m
Plattformhöhe max.	12,32 m
Seitliche Reichweite	6,91 m
Übergreifende Höhe	6,48 m
A Plattformlänge	0,76 m
B Plattformbreite	1,17 m
C Höhe – eingefahren	1,98 m
D Länge – eingefahren	6,53 m
E Breite	1,50 m
F Radstand	1,96 m
G Bodenfreiheit (Mitte)	0,18 m

Z™-40/23N RJ

Tragfähigkeit	227 kg
Plattformschwenkbereich	180°
Vertikaler Korbarm-Schwenkbereich	128°
Horizontaler Korbarm-Schwenkbereich	180°
Schwenkbereich des Oberwagens	355° nicht kontinuierlich
Seitlicher Überhang	13 cm
Fahrtgeschwindigkeit – eingefahren	7,2 km/h
Fahrtgeschwindigkeit – ausgefahren**	1,1 km/h
Steigfähigkeit – eingefahren***	30%
Wenderadius – innen	0,87 m
Wenderadius – außen	3,20 m
Steuerung	24 V proportionale Steuerung
Vorderreifen	0,56 x 0,18 x 0,45 m 22x7x17,75 in
Hinterreifen	0,64 x 0,18 m 25,6 x 7 in

LEISTUNG

Tragfähigkeit	227 kg
Plattformschwenkbereich	180°
Vertikaler Korbarm-Schwenkbereich	128°
Horizontaler Korbarm-Schwenkbereich	180°
Schwenkbereich des Oberwagens	355° nicht kontinuierlich
Seitlicher Überhang	13 cm
Fahrtgeschwindigkeit – eingefahren	7,2 km/h
Fahrtgeschwindigkeit – ausgefahren**	1,1 km/h
Steigfähigkeit – eingefahren***	30%
Wenderadius – innen	0,87 m
Wenderadius – außen	3,20 m
Steuerung	24 V proportionale Steuerung
Vorderreifen	0,56 x 0,18 x 0,45 m 22x7x17,75 in
Hinterreifen	0,64 x 0,18 m 25,6 x 7 in

ANTRIEB

Antriebsart	48V (8 x 6V 350-Ah-Batterien)
Fahrtriebssystem	34V 3 Phasen AC
Notbedienung	24 V DC
Hydrauliktankinhalt	30,2 Liter

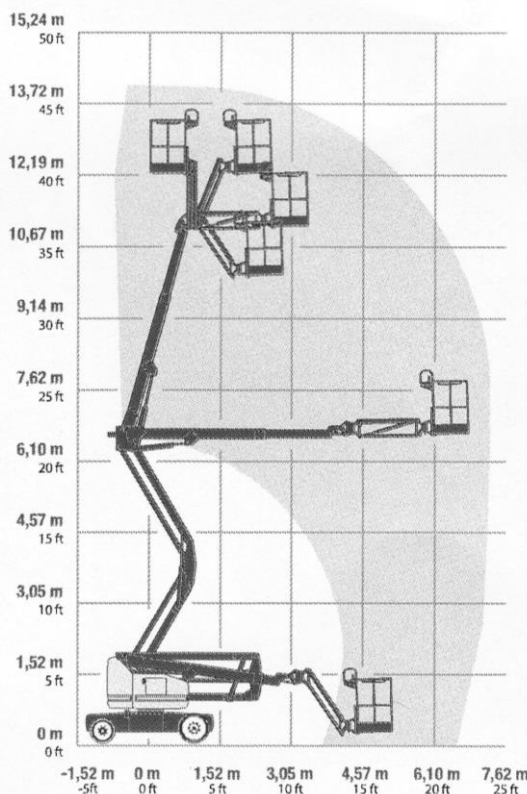
EIGENGEWICHT***

Eigengewicht	6.940 kg
--------------	----------

ENTSPRICHT DER NORM

CE EN280

ARBEITSDIAGRAMM Z™-40/23N RJ



ARBEITSDIAGRAMM DES KORBARMES Z™-40/23N RJ

